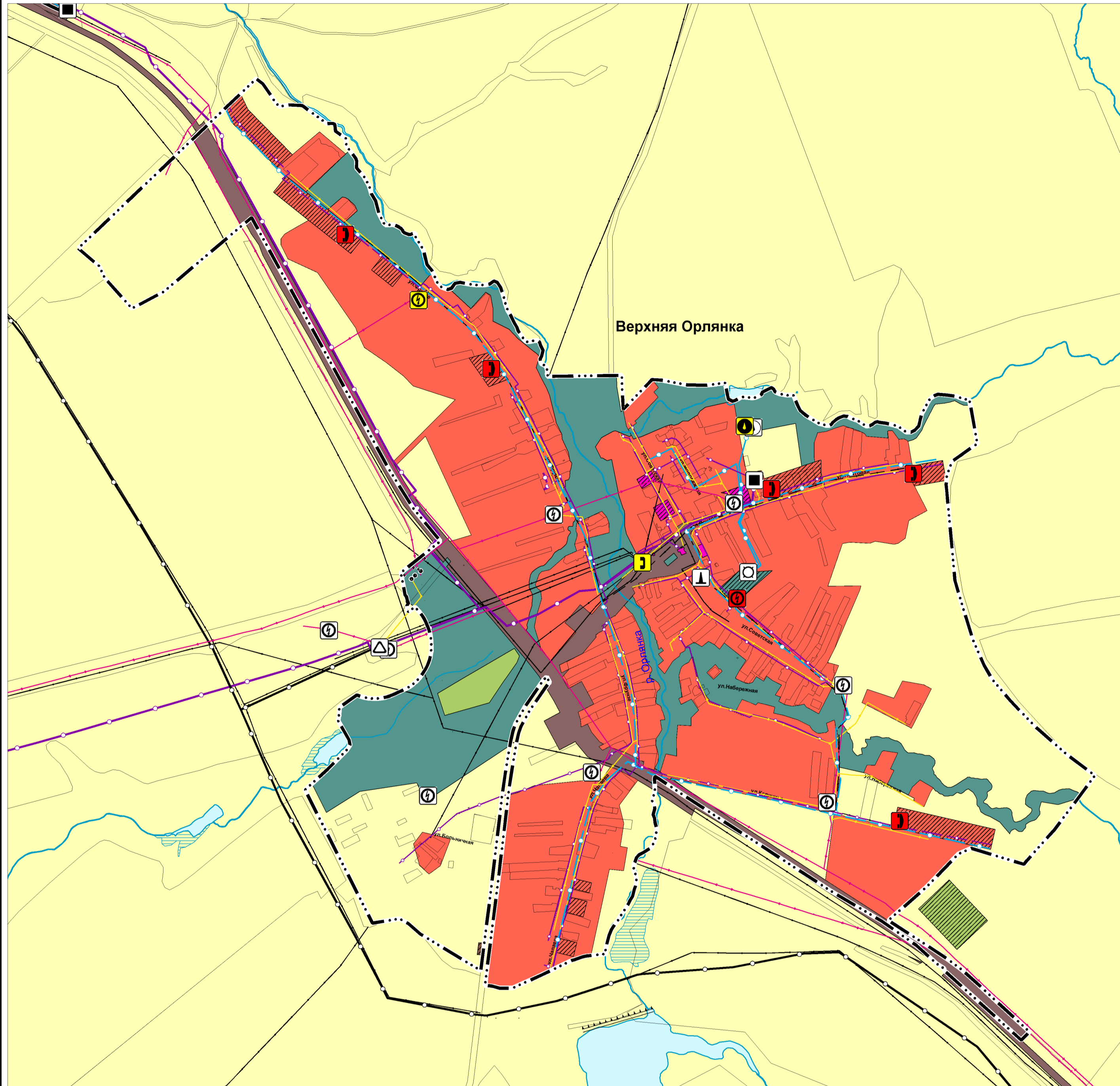
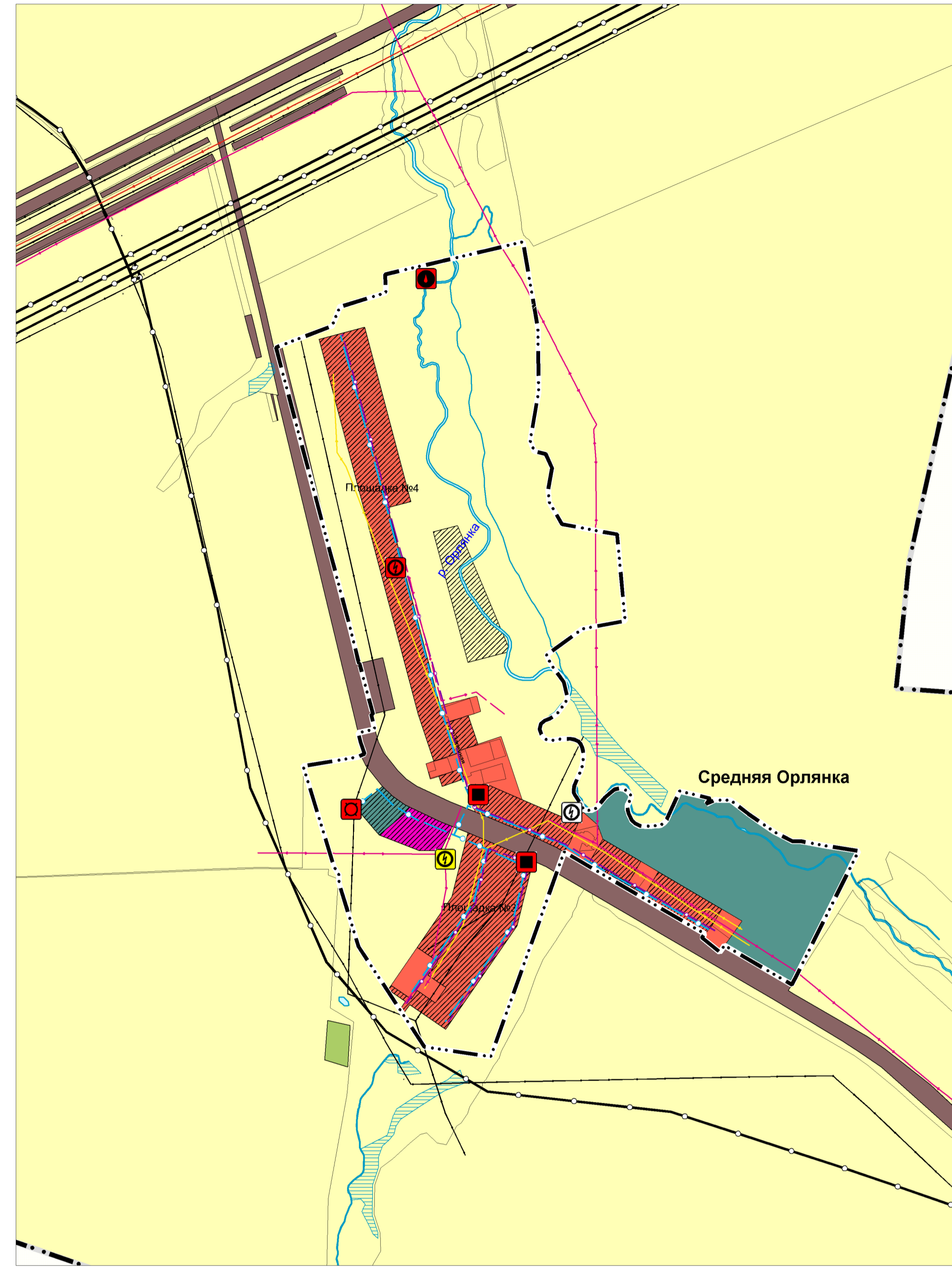


# Карта планируемого размещения объектов инженерной инфраструктуры местного значения сельского поселения Верхняя Орлянка муниципального района Сергиевский Самарской области

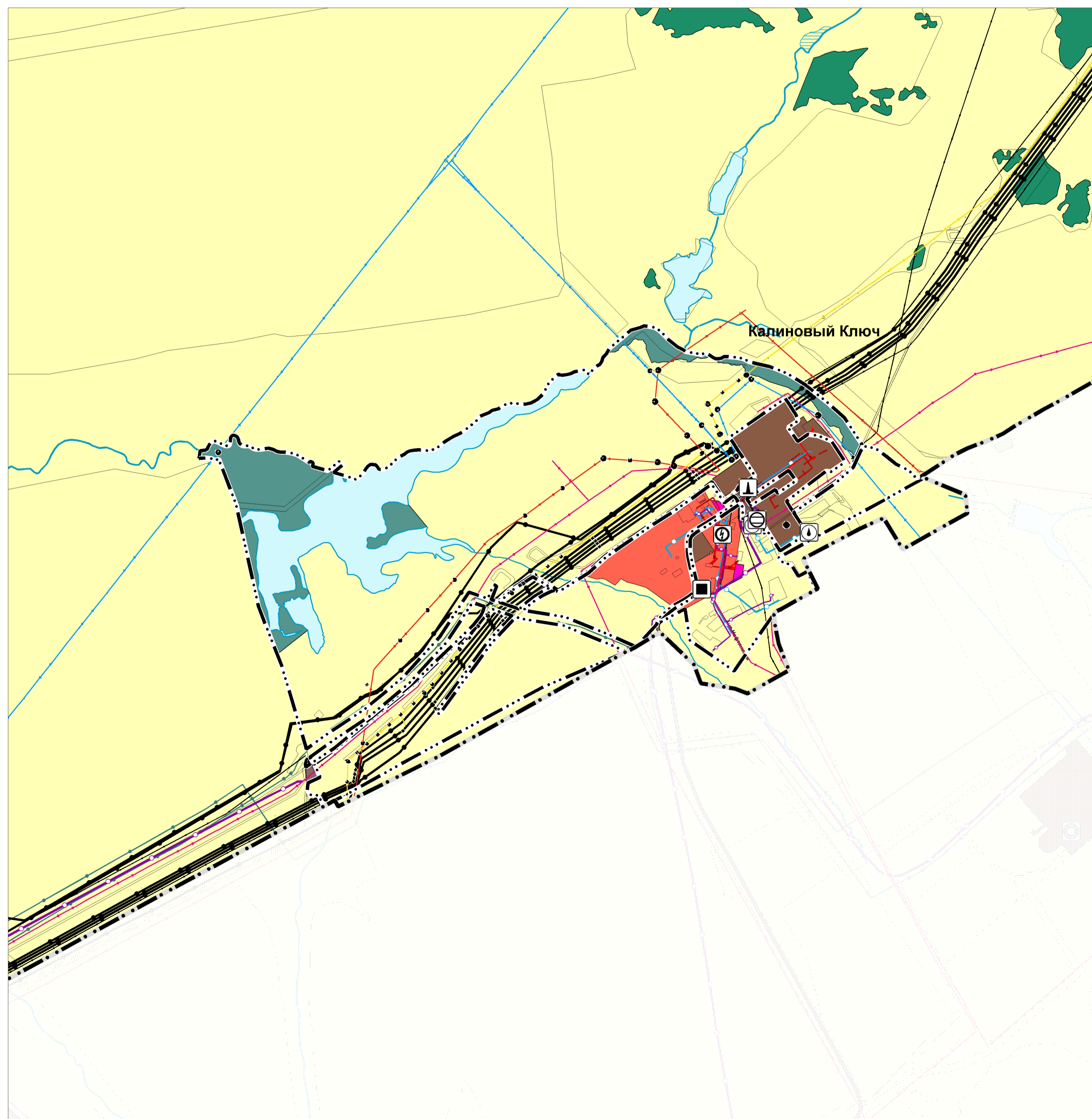
Карта планируемого размещения объектов инженерной инфраструктуры местного значения  
с. Верхняя Орлянка муниципального района Сергиевский Самарской области



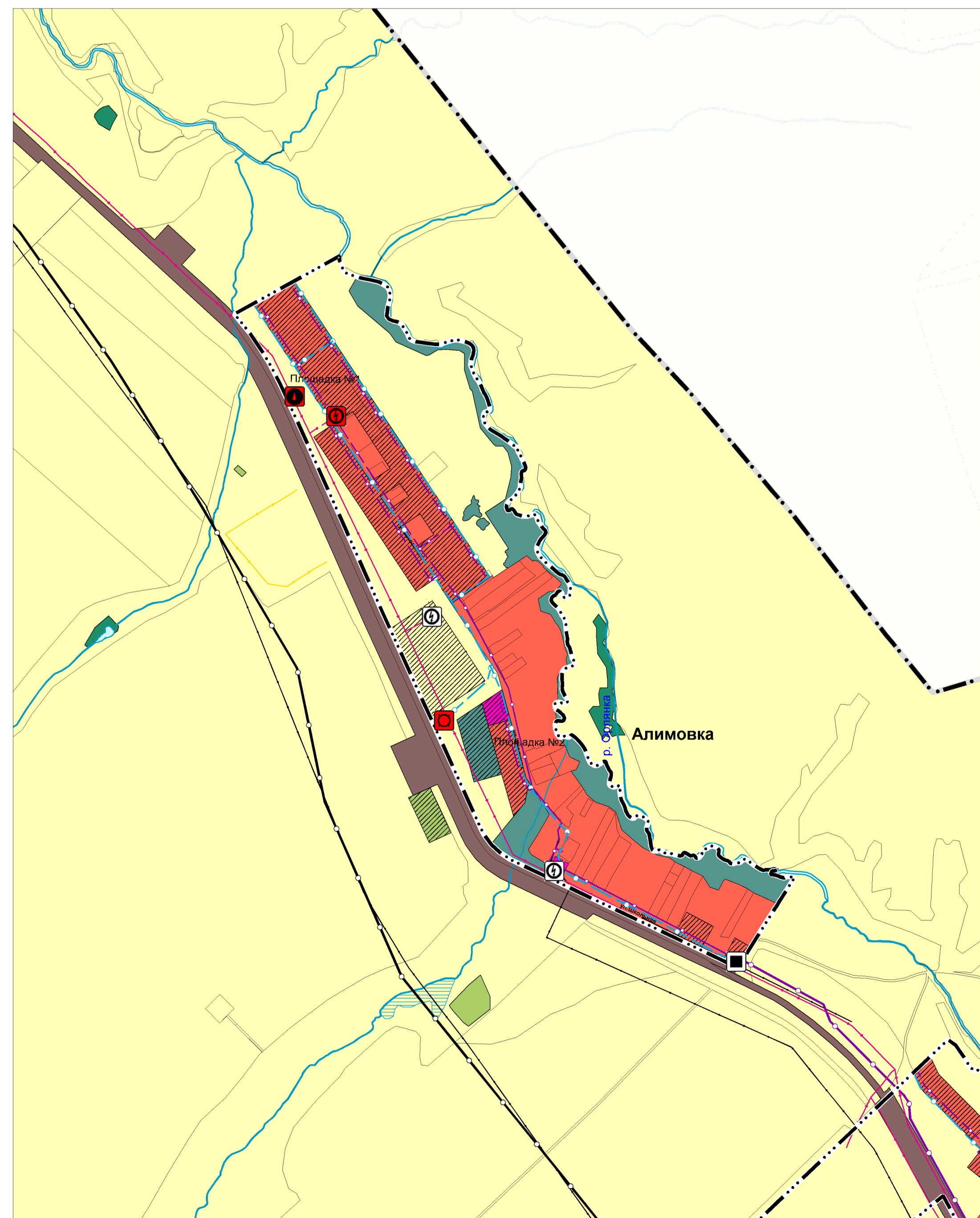
Карта планируемого размещения объектов инженерной инфраструктуры местного значения  
д. Средняя Орлянка муниципального района Сергиевский Самарской области



Карта планируемого размещения объектов инженерной инфраструктуры местного значения  
п. Калиновый Ключ муниципального района Сергиевский Самарской области



Карта планируемого размещения объектов инженерной инфраструктуры местного значения  
п. Алимовка муниципального района Сергиевский Самарской области



- Условные обозначения**
- Границы елины административно-территориального деления Российской Федерации  
 - - - - - Граница сельского поселения  
 - - - - - Граница населенного пункта
- Границы земельных участков в соответствии с данными Единого государственного реестра недвижимости**
- Границы земельных участков в соответствии с данными Единого государственного реестра недвижимости
- Функциональные зоны**
- | Существующие       | Планируемые                            | Значение   |
|--------------------|--|--|
| [Red box]          | [Red box with diagonal lines]          | Жилые зоны   |
| [Pink box]         | [Pink box with diagonal lines]         | Общественно-деловые зоны   |
| [Brown box]        | [Brown box with diagonal lines]        | Производственные зоны, зоны инженерной и транспортной инфраструктуры |
| [Light green box]  | [Light green box with diagonal lines]  | Производственная зона  |
| [Yellow-green box] | [Yellow-green box with diagonal lines] | Зоны сельскохозяйственного использования                             |
| [Light blue box]   | [Light blue box with diagonal lines]   | Зоны рекреационного назначения                                       |
| [Green box]        | [Green box with diagonal lines]        | Зоны специального назначения   |
| [Dark green box]   | [Dark green box with diagonal lines]   | Зона леса  |
- Объекты трубопроводного транспорта и инженерной инфраструктуры**
- | Реконструкция            | Существующие          | Планируемые           | Значение   |
|--------------------------|-----------------------|-----------------------|--|
| [Yellow circle with 'P'] | [Red circle with 'P'] | [Red circle with 'P'] | Трансформаторная подстанция  |
| [Blue line]              | [Blue line]           | [Blue line]           | Линия электропередачи (ЛЭП)  |
| [Blue line]              | [Blue line]           | [Blue line]           | ЛЭП 110 кВ   |
| [Red line]               | [Red line]            | [Red line]            | ЛЭП 35 кВ  |
| [Orange line]            | [Orange line]         | [Orange line]         | ЛЭП 10 кВ  |
| [Yellow line]            | [Yellow line]         | [Yellow line]         | ЛЭП 6 кВ   |
| [Black line]             | [Black line]          | [Black line]          | Магистральные трубопроводы для транспортировки жидких и газообразных углеводородов |
| [Black line]             | [Black line]          | [Black line]          | Магистральный нефтепровод  |
| [Black line]             | [Black line]          | [Black line]          | Магистральный газопровод   |
| [Black line]             | [Black line]          | [Black line]          | Объекты добычи и транспортировки газа  |
| [Black square]           | [Black square]        | [Black square]        | Пункт регулирования газа (ПРГ)   |
| [Black triangle]         | [Black triangle]      | [Black triangle]      | Газораспределительная станция Местная  |
| [Black line]             | [Black line]          | [Black line]          | Распределительные трубопроводы для транспортировки газа                            |
| [Black line]             | [Black line]          | [Black line]          | Газопровод распределительный высокого давления                                     |
| [Black line]             | [Black line]          | [Black line]          | Газопровод распределительный низкого давления                                      |
| [Black line]             | [Black line]          | [Black line]          | Трубопроводы жидких углеводородов  |
| [Black line]             | [Black line]          | [Black line]          | Нефтепровод подводящий (промысловый)   |
| [Black line]             | [Black line]          | [Black line]          | Объекты теплоснабжения   |
| [Black line]             | [Black line]          | [Black line]          | Источник тепловой энергии  |
| [Black line]             | [Black line]          | [Black line]          | Сети теплоснабжения  |
| [Black line]             | [Black line]          | [Black line]          | Теплопровод распределительный (квартирный)   |
| [Black line]             | [Black line]          | [Black line]          | Объекты водоснабжения  |
| [Black circle]           | [Black circle]        | [Black circle]        | Водоабор   |
| [Black circle]           | [Black circle]        | [Black circle]        | Водоопорная башня  |
| [Black circle]           | [Black circle]        | [Black circle]        | Резервуар  |
| [Black circle]           | [Black circle]        | [Black circle]        | Артезианская скважина  |
| [Black circle]           | [Black circle]        | [Black circle]        | Сети водоснабжения   |
| [Black line]             | [Black line]          | [Black line]          | Водопровод   |
| [Black line]             | [Black line]          | [Black line]          | Сети водоотведения   |
| [Black line]             | [Black line]          | [Black line]          | Канализация самотечная   |
| [Black line]             | [Black line]          | [Black line]          | Объекты связи  |
| [Black line]             | [Black line]          | [Black line]          | Автоматическая телефонная станция  |
| [Black line]             | [Black line]          | [Black line]          | Иной объект связи  |
| [Black line]             | [Black line]          | [Black line]          | Линии связи  |
| [Black line]             | [Black line]          | [Black line]          | Линии связи  |
| [Black line]             | [Black line]          | [Black line]          | Гидротехнические сооружения  |
| [Black line]             | [Black line]          | [Black line]          | Регуляционные и выправительные гидротехнические сооружения                         |
| [Black line]             | [Black line]          | [Black line]          | Природные объекты  |
| [Black line]             | [Black line]          | [Black line]          | Поверхностные водные объекты   |
| [Black line]             | [Black line]          | [Black line]          | Водоток (река, ручей, канал)   |
| [Black line]             | [Black line]          | [Black line]          | Водоём (озеро, пруд, обводненный карьер, водохранилище)                            |
| [Black line]             | [Black line]          | [Black line]          | Болото   |

3229923/02133-2023/8 (68)					
Заказчик: АО «Самаранефтегаз»					
Объект: Генеральный план сельского поселения Верхняя Орлянка муниципального района Сергиевский Самарской области					
Генеральный план сельского поселения Верхняя Орлянка муниципального района Сергиевский Самарской области					
Изм.	Кол-во	Лист	№ докум.	Полн.	Дата
1	1	1	1	1	1
Исполнитель	Малухов А.Д.		Иванченко А.Р.		Масштаб
					1:10000
					Страница
					1
					Лист
					1
					Масштаб
					1:10000
					М.П. города Самары
					«Архитектурно-планировочное бюро»